

Prüfungsarbeit Leistungsabzeichen SILBER

Bund Deutscher
Blasmusikverbände e.V.
Bläserjugend



Name _____

Instrument _____

Vorname _____

Verein / Blasorchester _____

Straße _____

Verband _____

Postleitzahl und Wohnort _____

Prüfungsort _____

Punktzahl Musiklehre

Geburtsdatum _____

Prüfung am _____

Punktzahl Rhythmik / Gehörbildung

Prüfungsteil Musiklehre

Höchstpunktzahl 60 / Mindestpunktzahl 36

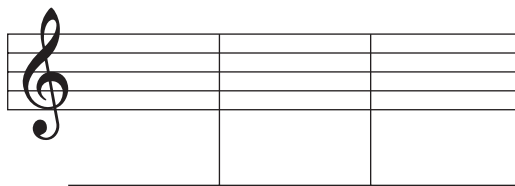
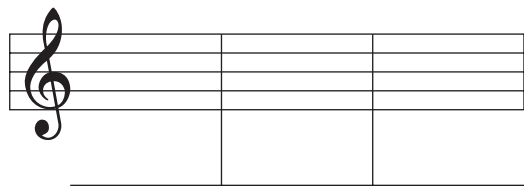
Aufgabe 1

Benenne die angegebenen Noten im **Violin-** und **Bass-Schlüssel**.

Bezeichne diese Noten mit den genauen **Oktavlagen**.

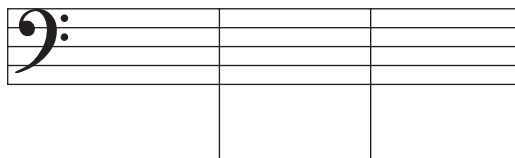
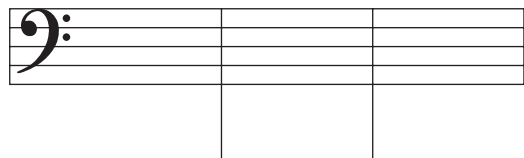
Das **Notenbild** ist vorgegeben:

Der **Notennamen** ist vorgegeben:



Das **Notenbild** ist vorgegeben:

Der **Notennamen** ist vorgegeben:



mögliche Punktzahl

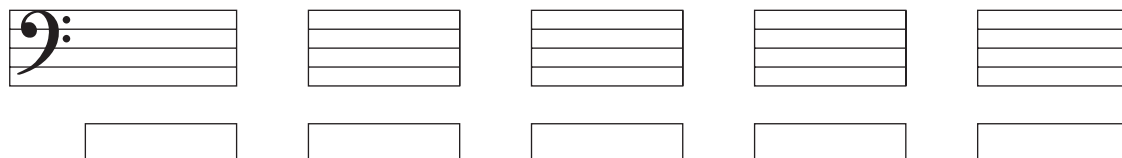
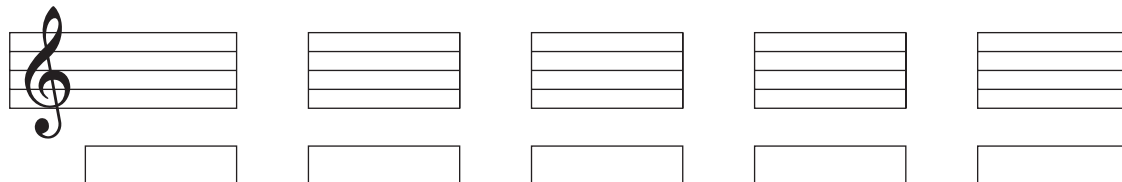
6

erreichte Punktzahl

Aufgabe 2

Bestimme die angegebenen Intervalle im **Violin-** und **Bass-Schlüssel**.

Gefordert ist die **Feinbestimmung**.



mögliche Punktzahl

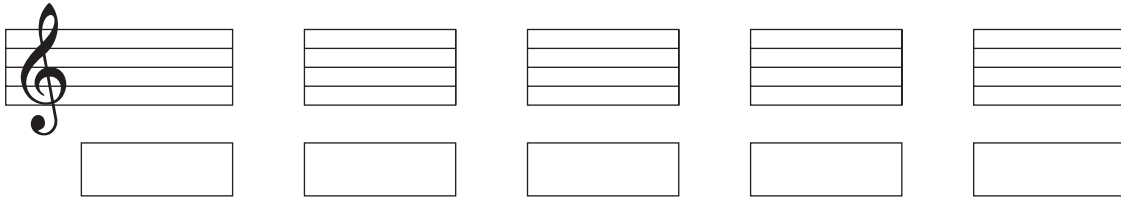
5

erreichte Punktzahl

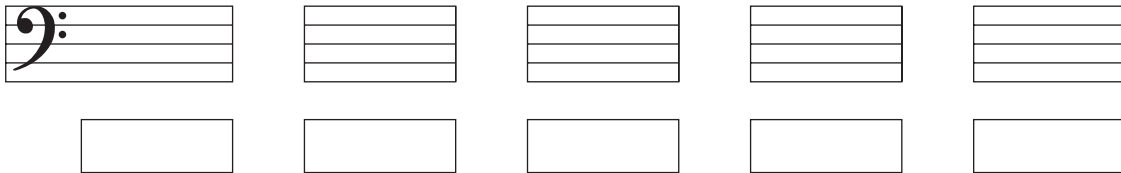
Aufgabe 3

Bildet das angegebene Intervall vom **vorgegebenen Ton** aus im **Violin-** und **Bass-Schlüssel**.
Gefordert ist die **Feinbestimmung**.

Violin-Schlüssel



Bass-Schlüssel



mögliche Punktzahl

5

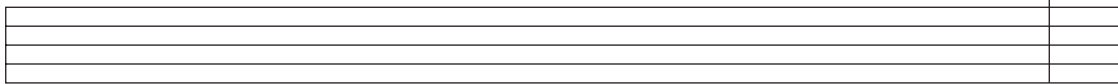
erreichte Punktzahl

Aufgabe 4

Schreibe die vorgegebene **Dur-Tonleiter** mit **Dreiklang**. Setze den **Notenschlüssel** an den Beginn der Notenzeile.
Notiere die **Vorzeichen** an den Anfang der Tonleiter und kennzeichne die **Halbtonschritte**.

Tonleiter:

Dreiklang auf dem Grundton



mögliche Punktzahl

6

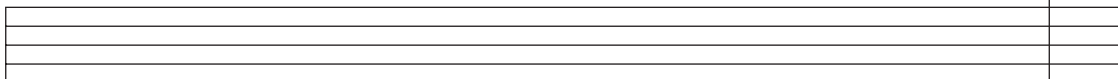
erreichte Punktzahl

Aufgabe 5

Schreibe die vorgegebene **Moll-Tonleiter** mit **Dreiklang**. Setze den **Notenschlüssel** an den Beginn der Notenzeile.
Notiere die **Vorzeichen** an den Anfang der Tonleiter und kennzeichne die **Halbtonschritte**.

Tonleiter:

Dreiklang auf dem Grundton



mögliche Punktzahl

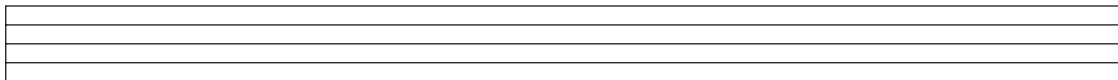
8

erreichte Punktzahl

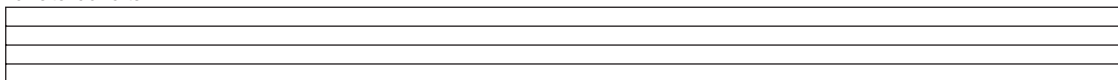
Aufgabe 6

Schreibe die vorgegebene **chromatische Tonleiter** auf und abwärts. Setze den **Notenschlüssel** an den Anfang.

Tonleiter aufwärts



Tonleiter abwärts



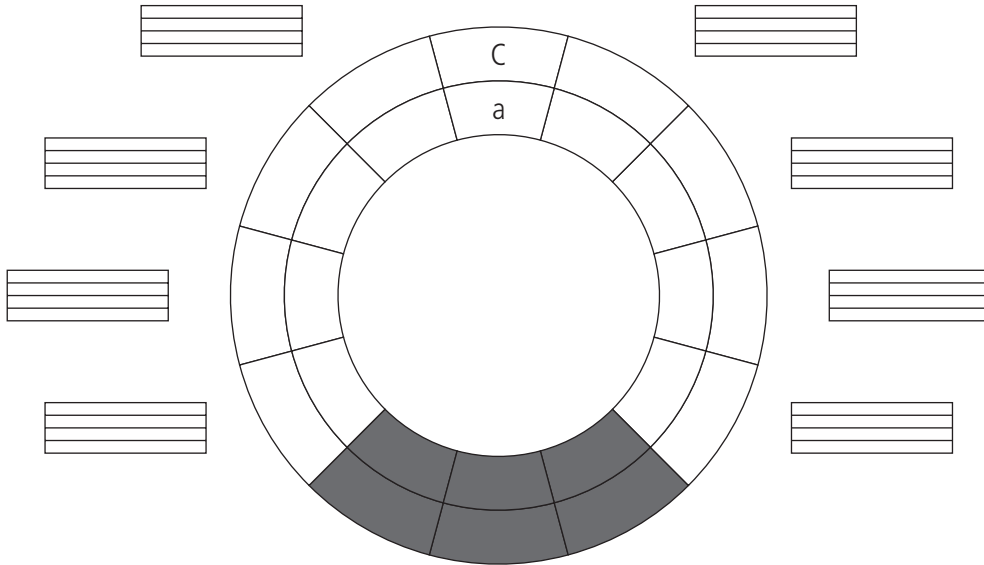
mögliche Punktzahl

8

erreichte Punktzahl

Aufgabe 7

Fülle die weißen Felder des **Quintenzirkels** aus. Schreibe in den **äußeren** Kreis die **Durtonarten** und in den **inneren** Kreis die parallelen **Molltonarten**. Trage in die Notensysteme die **Vorzeichen** der Tonarten und den **Notenschlüssel** ein.



mögliche Punktzahl

4

erreichte Punktzahl

Aufgabe 8

Handelt es sich um einen **Dur-** oder einen **Mollakkord**?

mögliche Punktzahl

4

erreichte Punktzahl

Aufgabe 9

Bilde **Dur-** oder **Mollakkorde**. Der vorgegebene Ton stellt den **Grundton** dar.

mögliche Punktzahl

4

erreichte Punktzahl

Aufgabe 10

Übersetze die angegebenen musikalischen **Fachausdrücke**.

mögliche Punktzahl

10

erreichte Punktzahl